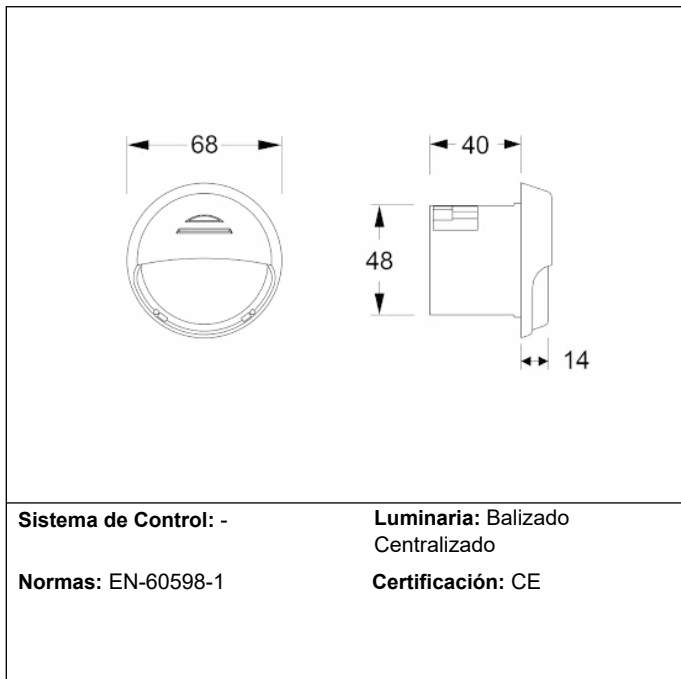


Referencia Gráfica



Dimensiones



Características Eléctricas

Alimentación: -

Consumo modo permanente: - W

Consumo modo no permanente: - W

Tª Ambiente Trabajo: -20°C-40°C

Fuente de luz: 2xLed Ambar

Lúmenes en emergencia: 5 lm

Lúmenes en permanencia: - lm

Batería: -

Clase: II

Modo: -

Factor de potencia: - %

Lum. de Señalización: Led rojo

TªLED: -

Autonomía: - h

Telemando: No

Tiempo de carga: 0 h

Características mecánicas

Envolvente: Policarbonato

Difusor: Policarbonato Transparente

Apta para sup. Inflamables: Si

Envolvente ATEX:

IP/IK: IP66/IK09

Acabado: Blanco RAL9003

Peso: 0,06KG

Curva fotométrica



Interdistancias

Altura instalación

2,0 m

2,5 m

3,0 m

3,5 m



-

-

-

-

Características de instalación

Posibilidad de instalación:

Empotrado pared con caja circular Zemper (IP66)

Empotrado pared con caja universal + marco decorativo (IP42).

Posibilidad de conexión :

Cableado empotrado

Características de funcionamiento

Luminaria del tipo: Centralizada.

Válida para ser alimentada de las siguientes formas:

Directamente a la tensión nominal.

Mediante equipo alimentador centralizado a la tensión nominal (consultar posibles opciones)

Campos generales envolvente

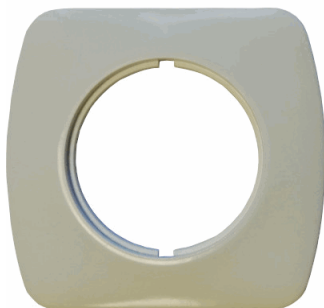
Accesorios

AEC170



ACC. EMP. VULCANO BLANCO
REDONDO

AEM070



ACC. MARCO VULCANO BLANCO
CUADRADO