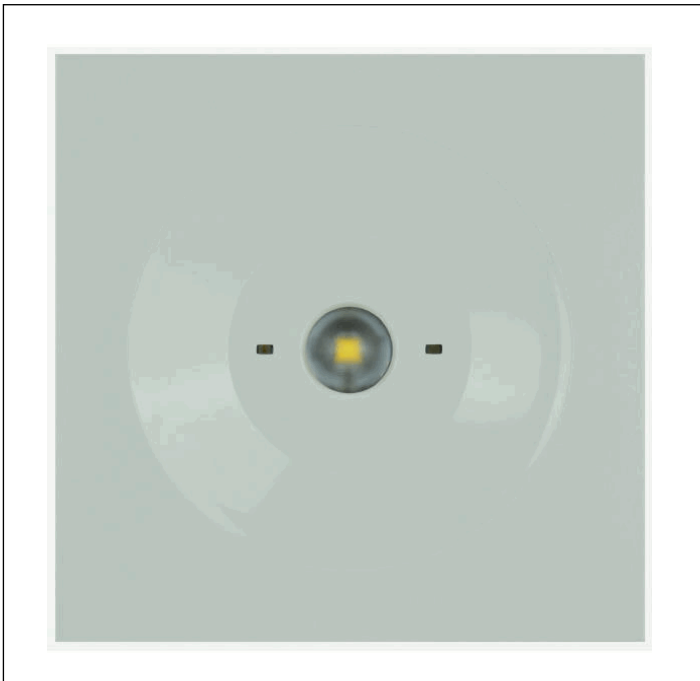
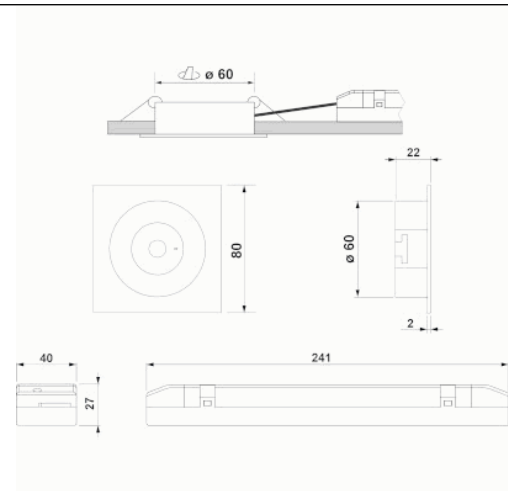


### Foto



### Afmetingen



**Controle systeem:** Zelftest

**Armatuur:** Autonome armatuur

**Normen:** EN-60598-1, EN-60598-2-22, EN-62034

**Certificaat:** CE

### Elektronische specificaties

**Voeding:** 230V 50Hz<1.0W

**Verbruik permanente modus:** - W

**Verbruik niet -permanente modus:** 1.0 W

**Werking temperatuur:** 0-40°C

**Noodverlichting:** 1XLEDS 3W

**Lichtstroom in noodmodus:** 165 lm

**Lichtstroom in permanente modus:** - lm

**Batterij:** 3.2V-1.8Ah LFP

**Klasse:** II

**Mode:** NP

**Power factor:** - %

**Signalisatie Toestel:** -

**Led temperatuur:** 4000°K

**Autonomie:** 3 h

**Afstandsbediening:** Ja

**Oplaadduur:** 12 h

### Mechanische specificaties

**Behuizing:** Polycarbonaat

**Diffuser:** Lens antipaniek

**Geschikt voor vlambare oppervlakten:** Ja

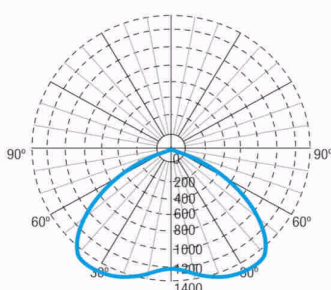
**Behuizing ATEX:**

**IP/IK:** IP42/IK04

**Afwerking:** Wit RAL9003

**Gewicht:** 0,48KG

### Fotometrische curve



### Tussenafstanden

**Installatie hoogte**



2,0 m                      8,44 m                      8,44 m

2,5 m                      9,30 m                      9,30 m

3,0 m                      9,95 m                      9,95 m

3,5 m                      10,38 m                      10,38 m

### Installatie kenmerken

De permanente armaturen hebben drie netwerkingangen (L, L1, N) om de permanente functie in / uit te schakelen. Set bestaande uit een lamp + elektronische apparatuur met batterijen (autonome armaturen), of zonder batterijen (gecentraliseerde armaturen).

Mogelijkheid van installatie:

Verlaagd plafond

Bevestiging aan het plafond door middel van 2 veren.

### Operationele kenmerken

Het armatuur heeft een Led status dat onderstaande aangeeft:

Toestel onder spanning

Batterijfout

Toestel zonder spanning

Toestel aan het testen

Microprocessorgestuurd armatuur dat periodieke en automatische tests uitvoert.

Functionele test om de 7 dagen.

Duur test om de 365 dagen.

Het testresultaat wordt weergegeven in de statusindicator-LED's.

Afstandsbediening die het volgende mogelijk maakt:

Stand-by zonder stroomvoorziening.

Herstart in noodstatus zonder voeding.

Ingeschakeld in noodstatus (meer dan 24 uur opladen)

Handmatige en externe duurttest. (meer dan 24 opladen).

Datum en tijd programmeren van de tests.

Reset van de armatuurstatus.

### Algemene Behuizinggegevens

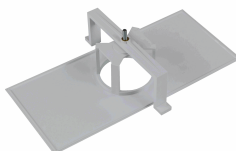
### Accessoires

**ABX0041**



ACCESSOIRE SPAZIO - OPBOUW  
-PICTOPLAAT - ZONDER PICTOGRAM

**AMU8002**



ACC. VER.KADER SPAZIO UNIVERSAL  
WIT