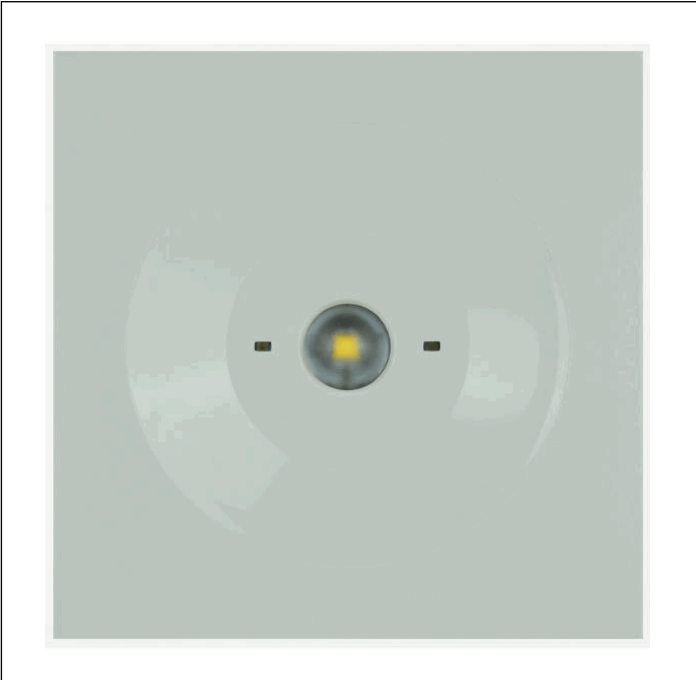
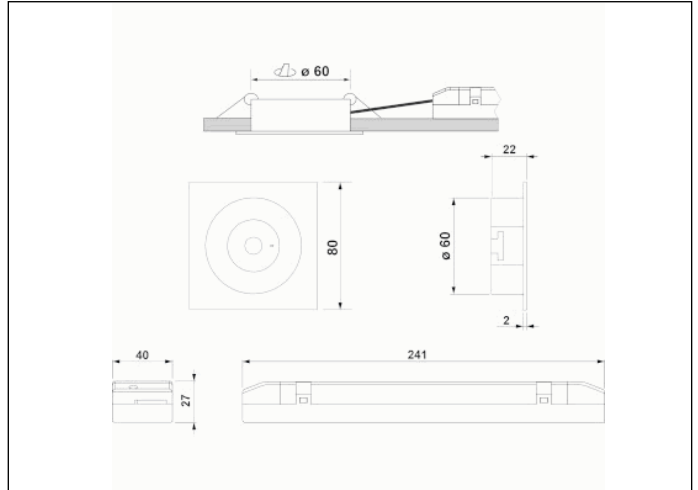


### Referencia Gráfica



### Dimensiones



**Sistema de Control:** AutoTest

**Luminaria:** Emergencia Autónoma

**Normas:** EN-60598-1, EN-60598-2-22, EN-62034

**Certificación:** CE

### Características Eléctricas

**Alimentación:** 230V 50Hz<1.0W

**Consumo modo permanente:** - W

**Consumo modo no permanente:** 1,0 W

**Tª Ambiente Trabajo:** 0-40°C

**Fuente de luz:** 1XLEDS 3W

**Lúmenes en emergencia:** 200 lm

**Lúmenes en permanencia:** - lm

**Batería:** 3.2V-1.5Ah LFP

**Clase:** II

**Modo:** NP

**Factor de potencia:** - %

**Lum. de Señalización:** -

**TªLED:** 4000°K

**Autonomía:** 2 h

**Telemando:** Si

**Tiempo de carga:** 12 h

### Características mecánicas

**Envolvente:** Policarbonato

**Difusor:** Lente Circular

**Apta para sup. Inflamables:** Si

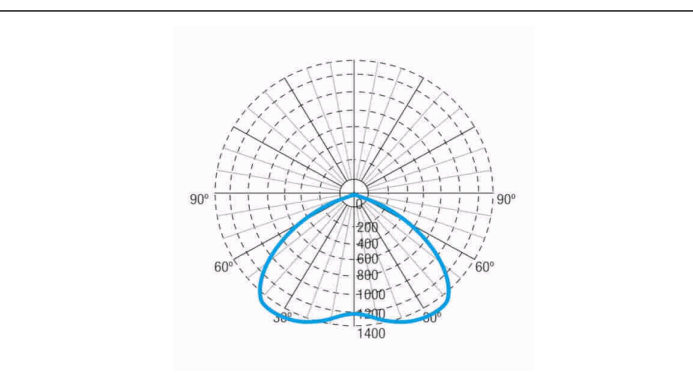
**Envolvente ATEX:**

**IP/IK:** IP42/IK04

**Acabado:** Blanco RAL9003

**Peso:** 0,21KG

### Curva fotométrica



### Interdistancias

**Altura instalación**



2,0 m                      8,89 m                      8,89 m

2,5 m                      9,83 m                      9,83 m

3,0 m                      10,61 m                      10,61 m

3,5 m                      11,14 m                      11,14 m

### Características de instalación

Las luminarias Permanentes disponen de tres entradas de conexión de red (L, L1, N) para habilitar/deshabilitar la función permanente.

Conjunto formado por un foco + equipo electrónico con baterías (luminarias autónomas), o sin baterías (luminarias centralizadas).

Posibilidad de instalación :

Empotrada techo

La fijación al techo mediante 2 muelles.

### Características de funcionamiento

Dispone de leds indicadores de estado, que indican:

Estado del circuito de carga de batería.

Estado de batería (autonomía)

Estado de función de emergencia

Situación de estado de test.

Luminaria controlada por microprocesador que realiza test periódicos y automáticos.

Test funcional cada 7 días

Test de autonomía cada 365 días.

El resultado de los test se muestra en los leds indicadores de estado.

Entrada de telemando que permite:

Puesta en reposo en ausencia de Red.

Reencendido en estado de emergencia en ausencia de red.

Encendido en estado emergencia (menos de 24 horas de carga).

Test de autonomía manual y a distancia. (más de 24 horas de carga).

Programación de día y hora de realización de los test.

Reset del estado de la luminaria.

### Campos generales envolvente

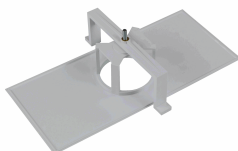
### Accesorios

**AMU8003**



ACC. MARCO EMP. SPAZIO BLANCO  
UNIVERSAL GRAN HUECO

**AMU8002**



ACC. MARCO EMP. SPAZIO BLANCO  
UNIVERSAL

**ABX1741**



ACC. BANDE. EMP. SPAZIO SERIG.  
FLECHA DCHA/IZQ

**ABX1841**



ACC. BANDE. EMP. SPAZIO SERIG.  
FLECHA ARRIBA

**ABX1941**



ACC. BANDE. EMP. SPAZIO SERIG.  
FLECHA ABAJO

**ABX5441**



ACC. BANDE. EMP. SPAZIO SERIG.  
FLECHA IZQ SIMPLE CARA

**ABX5541**



ACC. BANDE. EMP. SPAZIO SERIG.  
FLECHA DCHA SIMPLE CARA

**ABX5741**



ACC. BANDE. EMP. SPAZIO BLANCO  
SERIG. FLECHA ABAJO SIMPLE CARA

**ABX5841**



ACC. BANDE. EMP. SPAZIO SERIG.  
FLECHA ARRIBA SIMPLE CARA