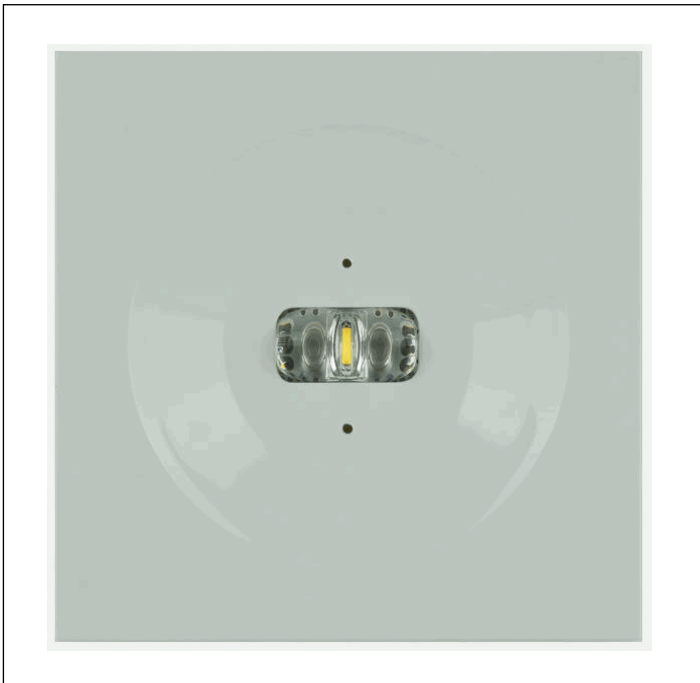
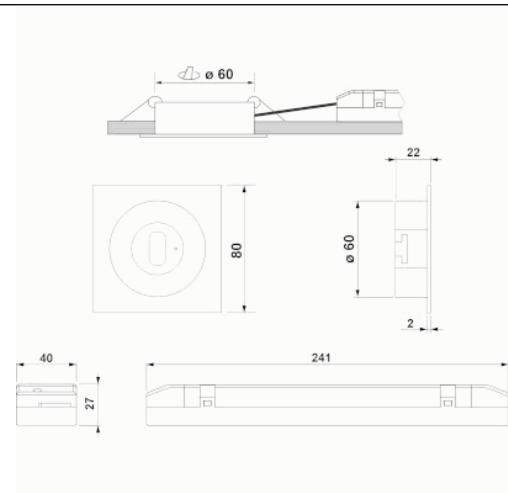


### Foto



### Afmetingen



**Controle systeem:** Zelftest

**Armatuur:** Autonome armatuur

**Normen:** EN-60598-1, EN-60598-2-22, EN-62034

**Certificaat:** CE

### Elektronische specificaties

**Voeding:** 230V 50Hz<1.0W

**Verbruik permanente modus:** - W

**Verbruik niet -permanente modus:** 1.0 W

**Werking temperatuur:** 0-40°C

**Noodverlichting:** 1XLEDS 3W

**Lichtstroom in noodmodus:** 250 lm

**Lichtstroom in permanente modus:** - lm

**Batterij:** 3.2V-1.5Ah LFP

**Klasse:** II

**Mode:** NP

**Power factor:** - %

**Signalisatie Toestel:** -

**Led temperatuur:** 4000°K

**Autonomie:** 1 h

**Afstandsbediening:** Ja

**Oplaadduur:** 12 h

### Mechanische specificaties

**Behuizing:** Polycarbonaat

**Diffuser:** Lens vluchtweg

**Geschikt voor vlambare oppervlakten:** Ja

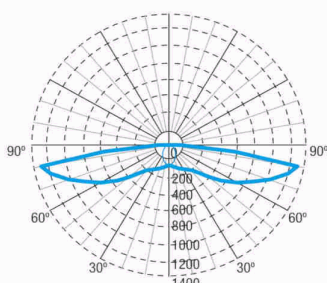
**Behuizing ATEX:**

**IP/IK:** IP42/IK04

**Afwerking:** Wit RAL9003

**Gewicht:** 0,48KG

### Fotometrische curve



### Tussenafstanden

**Installatie hoogte**



2,0 m                      6,77 m                      18,74 m

2,5 m                      7,32 m                      21,74 m

3,0 m                      7,60 m                      24,43 m

3,5 m                      7,78 m                      26,88 m

### Installatie kenmerken

Aangehouden armaturen gebruiken drie netwerkingangen (L, L1, N) om de onderhouden modus in / uit te schakelen.  
Armaturen bestaande uit een spot + elektrische apparatuur met batterijen (autonome armaturen), of zonder batterijen (gecentraliseerde armaturen)  
Mogelijkheid van installatie in:  
Verlaagd plafond.  
Plafondbevestiging door 2 veren.

### Operationele kenmerken

Het armatuur heeft een Led status dat onderstaande aangeeft:  
Toestel onder spanning  
Batterijfout  
Toestel zonder spanning  
Toestel aan het testen  
Microprocessorgestuurd armatuur dat periodieke en automatische tests uitvoert.  
Functionele test om de 7 dagen.  
Duur test om de 365 dagen.  
Het testresultaat wordt weergegeven in de statusindicator-LED's.

Afstandsbediening die het volgende mogelijk maakt:  
Stand-by zonder stroomvoorziening.  
Herstart in noodstatus zonder voeding.  
Ingeschakeld in noodstatus (meer dan 24 uur opladen)  
Handmatige en externe duurttest. (meer dan 24 opladen).  
Datum en tijd programmeren van de tests.  
Reset van de armatuurstatus.

### Algemene Behuizinggegevens

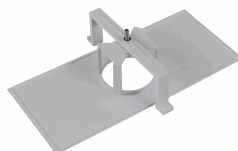
### Accessoires

**ABX0041**



ACCESSOIRE SPAZIO - OPBOUW  
-PICTOPLAAT - ZONDER PICTOGRAM

**AMU8002**



ACC. VER.KADER SPAZIO UNIVERSAL  
WIT