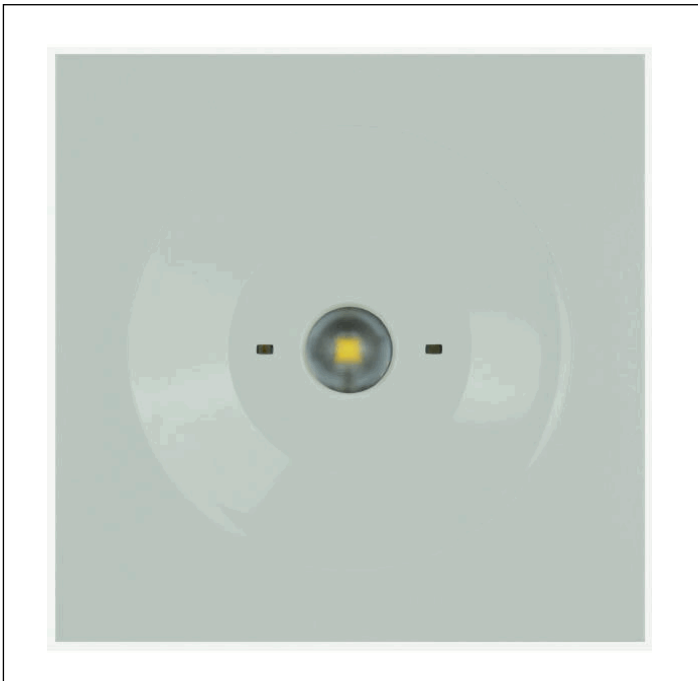
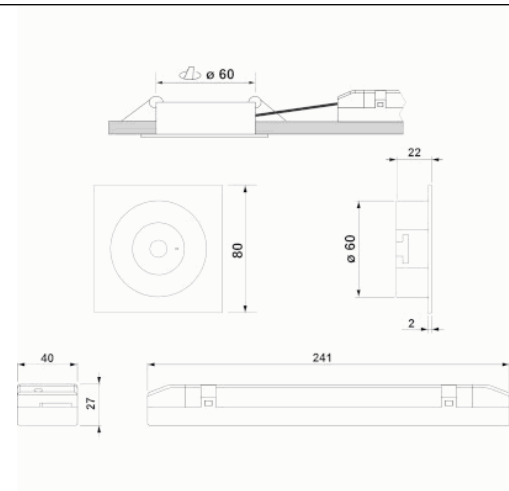


### Photo



### Dimensions



**Système de contrôle:** AutoTest  
Centralisé Wireless

**Normes:** EN-60598-1,  
EN-60598-2-22, EN-62034

**Luminaire:** Luminaire  
Autonome

**Certification:** CE, ENEC



### Caractéristiques électriques

**Alimentation secteur:** 230V 50Hz<2.8W  
**Consommation mode permanent:** 2.8 W  
**Consommation mode non permanent:** 0.9 W  
**Température de fonctionnement:** 0-40°C  
**Lampe de secours:** 1 x LED 3W  
**Flux lumineux en mode secours:** 250 lm  
**Flux lumineux en mode permanent:** 150 lm  
**Batterie:** 3.2V-1.5Ah LFP

**Classe:** II  
**Mode:** NP/P  
**Facteur de puissance:** - %  
**Luminaire de Signalisation:** -  
**Température LED:** 4000°K  
**Autonomie:** 1 h  
**Télécommande:** Non  
**Temps de charge:** 12 h

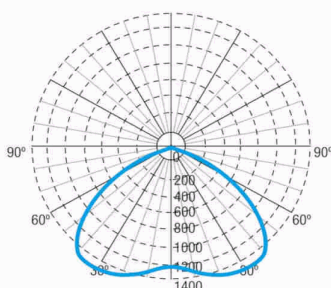
### Caractéristiques mécaniques

**Enveloppe:** Polycarbonate  
**Diffuseur:** Lentille Ambiance  
**Compatible pour montage sur surfaces inflammables:** Oui

**Enveloppe ATEX:**

**IP/IK:** IP42/IK04  
**Finition:** Blanc RAL9003  
**Poids:** 0,60KG

### Courbe photométrique



### Interdistances

**Hauteur  
d'installatio**

2,0 m		9,43 m
2,5 m		10,46 m
3,0 m		11,33 m
3,5 m		12,06 m

### Caractéristiques d'installation

Les luminaires permanents ont trois entrée de connexion réseau (L, L1, N) pour activer / désactiver la fonction permanente.

Ensemble composé d'un focus + équipement électronique avec batteries (luminaires autonomes), ou sans batteries (luminaires centralisés).

Possibilité d'installation:

Plafond encastré

Fixation au plafond par 2 ressorts.

### Caractéristiques de fonctionnement

Le luminaire dispose de LED d'état, qui indiquent:

État du circuit de charge de la batterie.

État de la batterie (durée)

Fonction d'état d'urgence.

Test d'état

Luminaire contrôlé par microprocesseur

Le luminaire peut être connecté à une unité de contrôle.

Lorsque le luminaire est installé sans unité de contrôle, il effectue des tests périodiques et automatiques.

Test fonctionnel tous les 7 jours.

Test de durée tous les 365 jours.

Le résultat du test est affiché dans les voyants d'état.

Communication sans fil qui permet:

Communication avec Control Center via un système de communication sans fil à une fréquence de 868 MHz.

### Données générales sur l'enveloppe

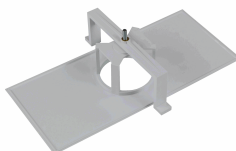
### Accesorios

**ABX0041**



KIT DE DRAPEAU INTÉGRÉ SPAZIO  
SANS IMPRESSION D'ÉCRAN

**AMU8002**



CADRE UNIVERSELLE SPAZIO  
UNIVERSAL BLANCO