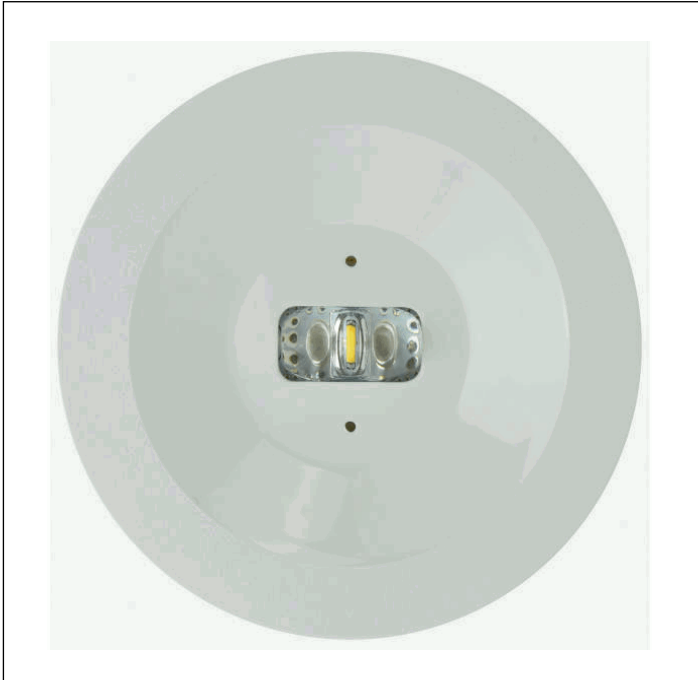
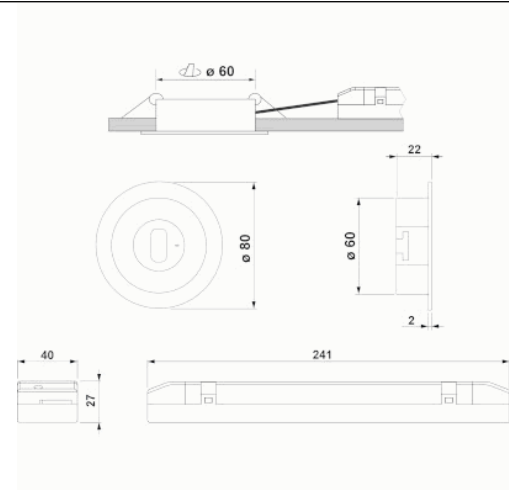


### Referencia Gráfica



### Dimensiones



**Sistema de Control:** Standard

**Luminaria:** Emergencia  
Autónoma

**Normas:** EN-60598-1,  
EN-60598-2-22,

**Certificación:** CE

### Características Eléctricas

**Alimentación:** 230V 50Hz<2.2W

**Consumo modo permanente:** - W

**Consumo modo no permanente:** 2.2 W

**Tª Ambiente Trabajo:** 0-40°C

**Fuente de luz:** 1 x LED 3W

**Lúmenes en emergencia:** 140 lm

**Lúmenes en permanencia:** - lm

**Batería:** 3.6V-1.6Ah Ni-Cd

**Clase:** II

**Modo:** NP

**Factor de potencia:** - %

**Lum. de Señalización:** -

**TªLED:** 4000°K

**Autonomía:** 3 h

**Telemando:** Si

**Tiempo de carga:** 24 h

### Características mecánicas

**Envolvente:** Policarbonato

**Difusor:** Lente Pasillo

**Apta para sup. Inflamables:** Si

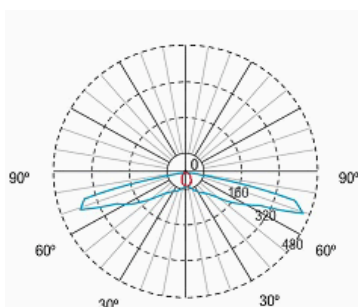
**Envolvente ATEX:**

**IP/IK:** IP42/IK04

**Acabado:** Blanco RAL9003

**Peso:** 0,42KG

### Curva fotométrica



### Interdistancias

**Altura  
instalación**



2,0 m                      5,57 m                      16,99 m

2,5 m                      5,78 m                      19,55 m

3,0 m                      5,93 m                      21,49 m

3,5 m                      6,04 m                      22,64 m

### Características de instalación

Las luminarias Permanentes disponen de tres entradas de conexión de red (L, L1, N) para habilitar/deshabilitar la función permanente.

Conjunto formado por un foco + equipo electrónico con baterías (luminarias autónomas), o sin baterías (luminarias centralizadas).

Posibilidad de instalación :

Empotrada techo

La fijación al techo mediante 2 muelles.

### Características de funcionamiento

Dispone un led indicador de estado, el cual indica:

Estado del circuito de carga de batería.

Encendido = Carga de batería OK

Apagado = Carga de batería MAL

Entrada de telemando que permite:

Puesta en reposo en ausencia de Red.

Reencendido en estado de emergencia en ausencia de red.

Test de prueba de estado de emergencia en presencia de red.

### Campos generales envolvente

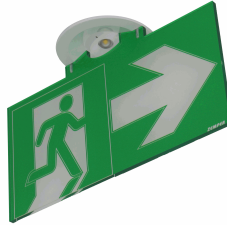
### Accesorios

**ABX0041**



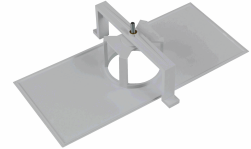
CJTO. BANDEROLA EMPOT SPAZIO  
SIN SERGRAFIAR

**ABR1741**



ACC. BANDE. EMP. SPAZIO R  
BLANCO SERIG. FLECHA DCHA/IZQ

**AMU8002**



ACC. MARCO EMP. SPAZIO BLANCO  
UNIVERSAL