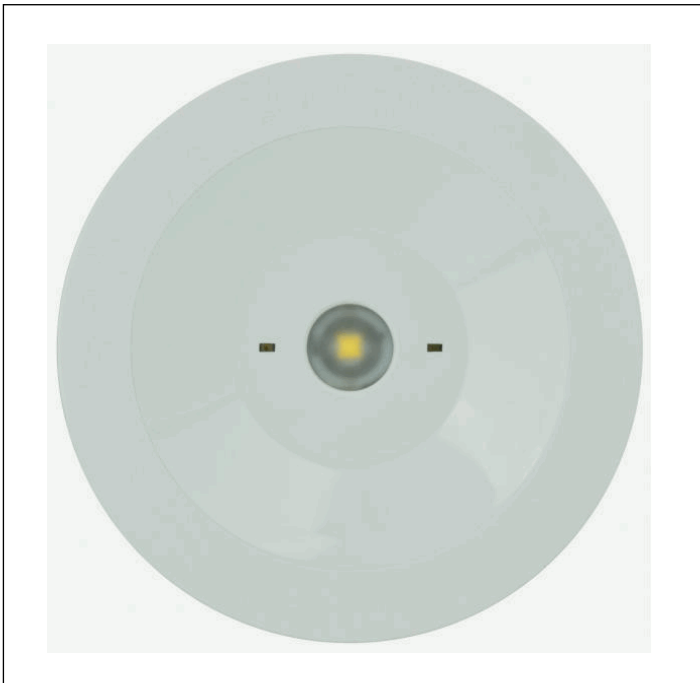
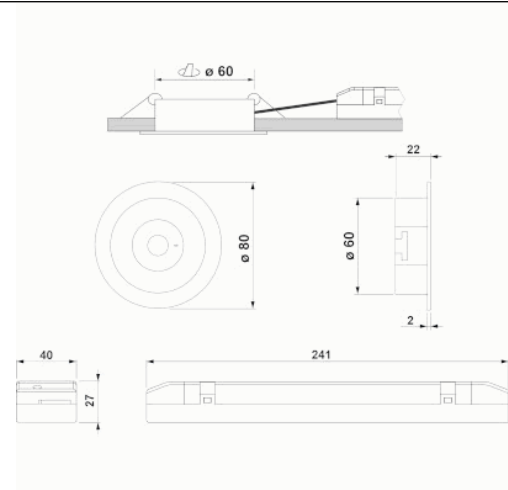


Photo



Dimensions



Système de contrôle: AutoTest

Luminaire: Luminaire Autonome

Normes: EN-60598-1, EN-60598-2-22, EN-62034

Certification: CE

Caractéristiques électriques

Alimentation secteur: 230V 50Hz<1.0W
Consommation mode permanent: - W
Consommation mode non permanent: 1.0 W
Température de fonctionnement: 0-40°C
Lampe de secours: 1XLEDS 3W
Flux lumineux en mode secours: 165 lm
Flux lumineux en mode permanent: - lm
Batterie: 3.2V-1.8Ah LFP

Classe: II
Mode: NP
Facteur de puissance: - %
Luminaire de Signalisation: -
Température LED: 4000°K
Autonomie: 3 h
Télécommande: Oui
Temps de charge: 12 h

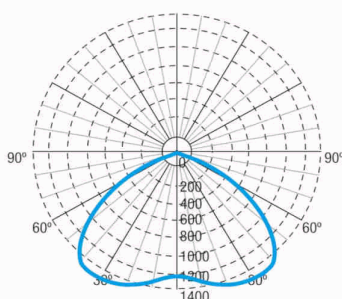
Caractéristiques mécaniques

Enveloppe: Polycarbonate
Diffuseur: Lentille Ambiance
Compatible pour montage sur surfaces inflammables: Oui

IP/IK: IP42/IK04
Finition: Blanc RAL9003
Poids: 0,28KG

Enveloppe ATEX:

Courbe photométrique



Interdistances

Hauteur d'installatio

2,0 m	8,44 m	8,44 m
2,5 m	9,30 m	9,30 m
3,0 m	9,95 m	9,95 m
3,5 m	10,38 m	10,38 m

Caractéristiques d'installation

Les luminaires permanents ont trois entrée de connexion réseau (L, L1, N) pour activer / désactiver la fonction permanente.

Ensemble composé d'un focus + équipement électronique avec batteries (luminaires autonomes), ou sans batteries (luminaires centralisés).

Possibilité d'installation:

Plafond encastré

Fixation au plafond par 2 ressorts.

Caractéristiques de fonctionnement

Le luminaire dispose de LED d'état, qui indiquent:

État du circuit de charge de la batterie.

État de la batterie (durée)

Fonction d'état d'urgence.

Test d'état

Luminaire contrôlé par microprocesseur qui effectue des tests périodiques et automatiques .

Test fonctionnel tous les 7 jours.

Test de durée tous les 365 jours.

Le résultat du test est affiché dans les voyants d'état.

Entrée de télécommande qui permet:

Mettez-vous au repos en l'absence de réseau.

Redémarrez en état d'urgence en l'absence de réseau.

Allumage en état d'urgence (moins de 24 heures de charge).

Test d'autonomie manuel et à distance. (plus de 24 heures de charge).

Programmation du jour et de l'heure pour effectuer les tests.

Réinitialisation de l'état du luminaire.

Données générales sur l'enveloppe

Accesorios

ABX0041



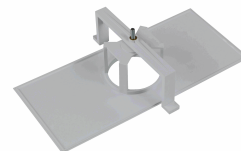
KIT DE DRAPEAU INTÉGRÉ SPAZIO
SANS IMPRESSION D'ÉCRAN

ABR1741



SET. DRAPEAU EMPOT SPAZIO R
MAN DROIT / GAUCHE

AMU8002



ACC. CADRE INTÉ. SPAZIO BLANC
UNIVERSEL