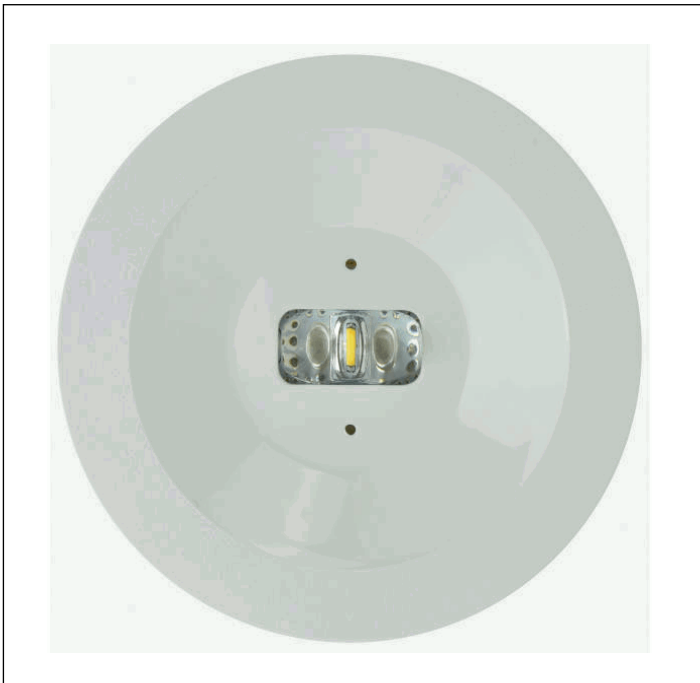
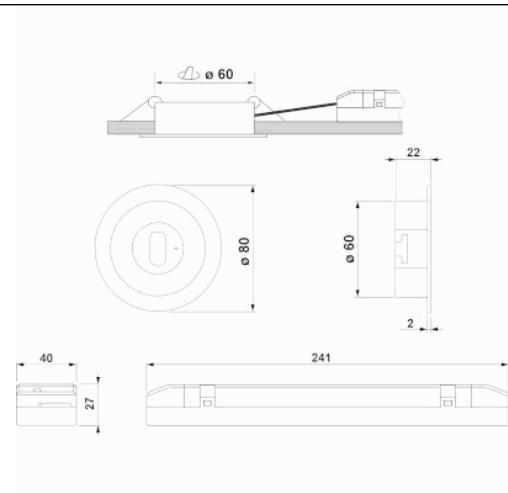


Foto



Afmetingen



Controle systeem: DALI

Armatuur: Autonome armatuur

Normen: EN-60598-1, EN-60598-2-22, EN 61347-2-7, EN 61347-2-13, EN 62386

Certificaat: CE, ENEC, CIVIL DEFENSE



Elektronische specificaties

Voeding: 230V 50Hz<2.5W

Verbruik permanente modus: 2.5 W

Verbruik niet -permanente modus: 0.9 W

Werking temperatuur: 0-40°C

Noodverlichting: 1 x LED 3W

Lichtstroom in noodmodus: 165 lm

Lichtstroom in permanente modus: 100 lm

Batterij: 3.2V-1.8Ah LFP

Klasse: II

Mode: NP/P

Power factor: - %

Signalisatie Toestel: -

Led temperatuur: 4000°K

Autonomie: 3 h

Afstandsbediening: Neen

Oplaadduur: 12 h

Mechanische specificaties

Behuizing: Polycarbonaat

Diffuser: Lens vluchtweg

Geschikt voor vlambare oppervlakten: Ja

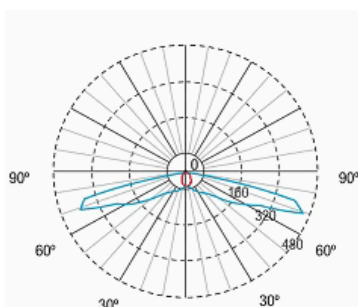
Behuizing ATEX:

IP/IK: IP42/IK04

Afwerking: Wit RAL9003

Gewicht: 0,37KG

Fotometrische curve



Tussenafstanden

Installatie hoogte



2,0 m	5,91 m	17,48 m
2,5 m	6,19 m	20,17 m
3,0 m	6,37 m	22,57 m
3,5 m	6,51 m	23,91 m

Installatie kenmerken

Aangehouden armaturen gebruiken drie netwerkingangen (L, L1, N) om de onderhouden modus in / uit te schakelen.
Armaturen bestaande uit een spot + elektrische apparatuur met batterijen (autonome armaturen), of zonder batterijen (gecentraliseerde armaturen)
Inbouwmontage.
Inbouwmontage met 2 veren.

Operationele kenmerken

Bus beschikbaar voor DALI-communicatie.
Het armatuur heeft een Led status dat onderstaande aangeeft
Groene LED: OK
Gele LED knippert: batterij wordt opgeladen of batterijverbindingsfout.
LED uit: noodbedrijfstoring of netuitval of defecte LED of defecte eenheid.

Algemene Behuizinggegevens

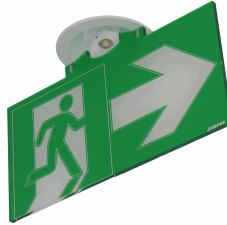
Accessoires

ABX0041



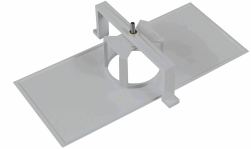
ACCESSOIRE SPAZIO - OPBOUW
-PICTOPLAAT - ZONDER PICTOGRAM

ABR1741



ACC. SPAZIO -PIJL LINKS/RECHTS
OPBOUW
PICTOPLAAT+AFSCHEMKAAP +
MONTAGE BENODIGDHEDEN

AMU8002



ACC. VER.KADER SPAZIO UNIVERSAL
WIT