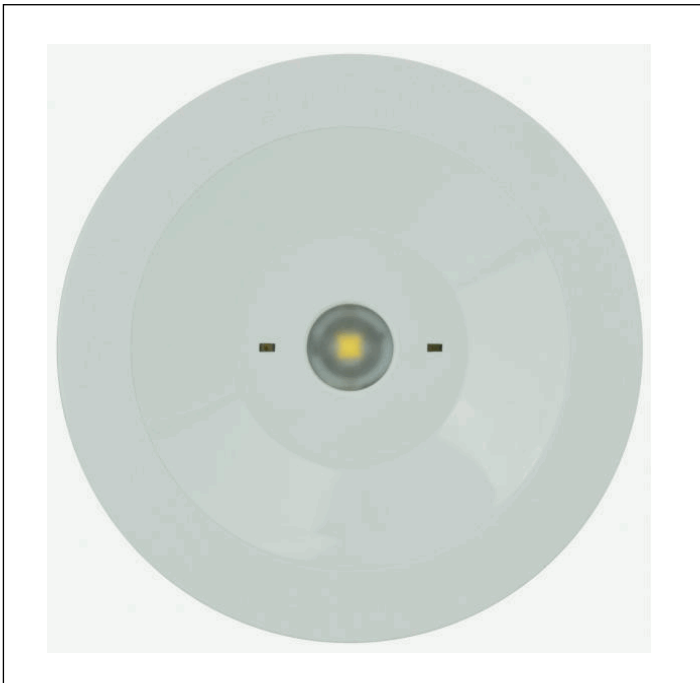
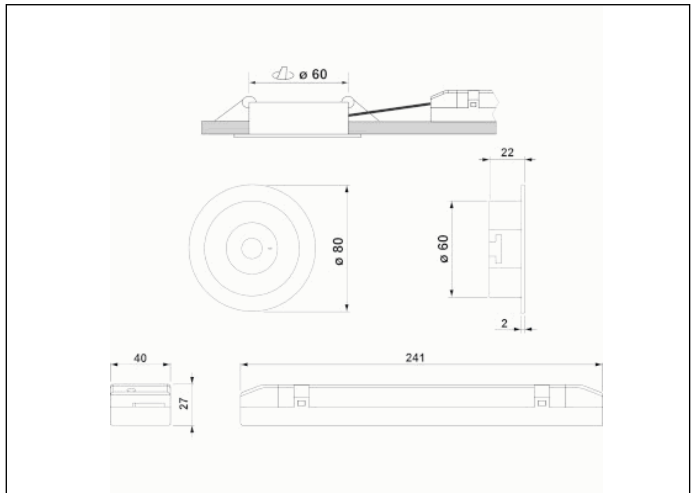


### Referencia Gráfica



### Dimensiones



**Sistema de Control:** DALI2

**Luminaria:** Emergencia  
Autónoma

**Normas:** EN-60598-1,  
EN-60598-2-22, EN-62034, EN  
61347-2-7, EN 61347-2-13, EN  
62386

**Certificación:** CE, ENEC,  
DALI2



### Características Eléctricas

**Alimentación:** 230V 50Hz<1.0W

**Consumo modo permanente:** - W

**Consumo modo no permanente:** 1,0 W

**Tª Ambiente Trabajo:** 0-40°C

**Fuente de luz:** 1XLEDS 3W

**Lúmenes en emergencia:** 280 lm

**Lúmenes en permanencia:** - lm

**Batería:** 3.2V-1.5Ah LFP

**Clase:** II

**Modo:** NP

**Factor de potencia:** - %

**Lum. de Señalización:** -

**TªLED:** 4000°K

**Autonomía:** 1 h

**Telemando:** No

**Tiempo de carga:** 12 h

### Características mecánicas

**Envolvente:** Policarbonato

**Difusor:** Lente Circular

**Apta para sup. Inflamables:** Si

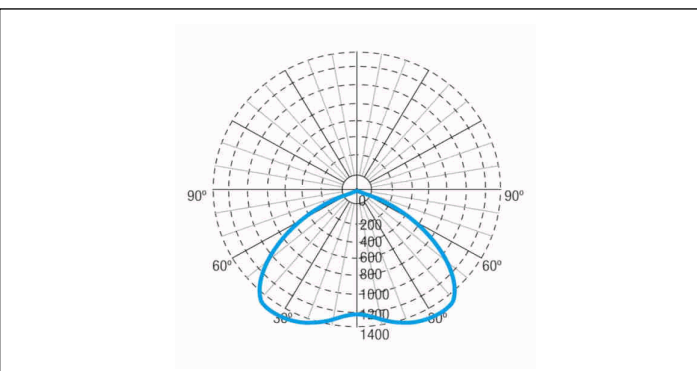
**Envolvente ATEX:**

**IP/IK:** IP42/IK04

**Acabado:** Blanco RAL9003

**Peso:** 0,21KG

### Curva fotométrica



### Interdistancias

**Altura  
instalación**



2,0 m	9,43 m	9,43 m
2,5 m	10,46 m	10,46 m
3,0 m	11,33 m	11,33 m
3,5 m	12,06 m	12,06 m

### Características de instalación

Las luminarias Permanentes disponen de tres entradas de conexión de red (L, L1, N) para habilitar/deshabilitar la función permanente.  
Conjunto formado por un foco + equipo electrónico con baterías (luminarias autónomas), o sin baterías (luminarias centralizadas).  
Posibilidad de instalación :  
Empotrada techo  
La fijación al techo mediante 2 muelles.

### Características de funcionamiento

Disponibilidad de bus para comunicación DALI2.  
Dispone de LED indicador de estado:

- LED verde: OK
- LED amarillo parpadeando: Fallo en carga de batería o en conexión de batería.
- LED apagado: Fallo en operación de emergencia o en la red eléctrica o LED defectuoso o unidad defectuosa.

### Campos generales envolvente

### Accesorios

**ABX1741**



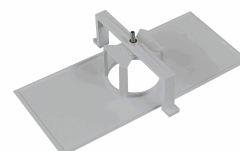
ACC. BANDE. EMP. SPAZIO SERIG.  
FLECHA DCHA/IZQ

**ABX1841**



ACC. BANDE. EMP. SPAZIO SERIG.  
FLECHA ARRIBA

**AMU8002**



ACC. MARCO EMP. SPAZIO BLANCO  
UNIVERSAL

**ABX1941**



ACC. BANDE. EMP. SPAZIO SERIG.  
FLECHA ABAJO

**AMU8003**



ACC. MARCO EMP. SPAZIO BLANCO  
UNIVERSAL GRAN HUECO

**ABX5441**



ACC. BANDE. EMP. SPAZIO SERIG.  
FLECHA IZQ SIMPLE CARA

**ABX5541**



ACC. BANDE. EMP. SPAZIO SERIG.  
FLECHA DCHA SIMPLE CARA

**ABX5741**



ACC. BANDE. EMP. SPAZIO BLANCO  
SERIG. FLECHA ABAJO SIMPLE CARA

**ABX5841**



ACC. BANDE. EMP. SPAZIO SERIG.  
FLECHA ARRIBA SIMPLE CARA