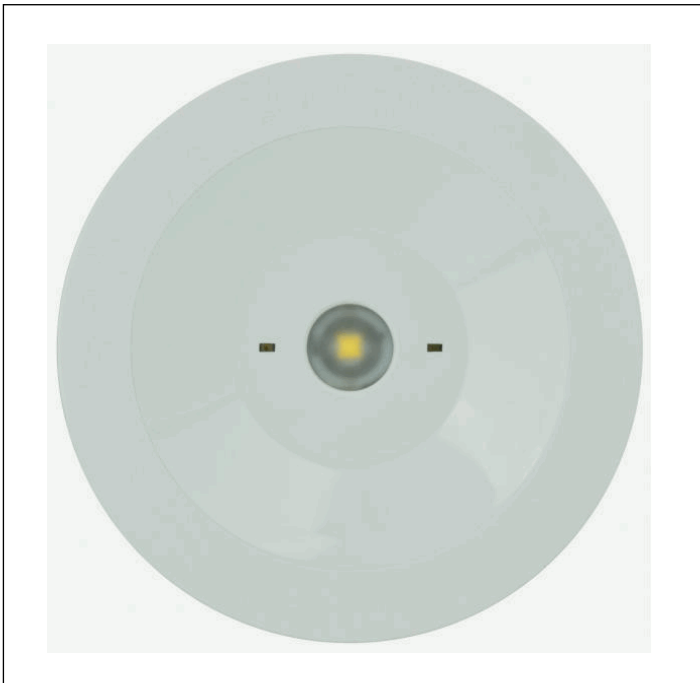
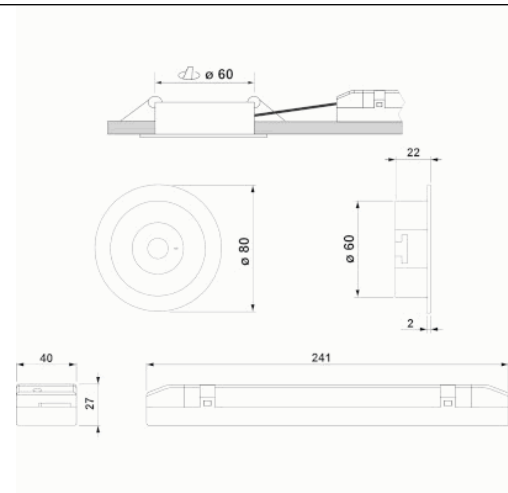


Photo



Dimensions



Système de contrôle: AutoTest
Centralisé Wireless

Luminaire: Luminaire
Autonome

Normes: EN-60598-1,
EN-60598-2-22, EN-62034

Certification: CE, ENEC



Caractéristiques électriques

Alimentation secteur: 230V 50Hz<2.8W
Consommation mode permanent: 2.8 W
Consommation mode non permanent: 0.9 W
Température de fonctionnement: 0-40°C
Lampe de secours: 1 x LED 3W
Flux lumineux en mode secours: 250 lm
Flux lumineux en mode permanent: 150 lm
Batterie: 3.2V-1.5Ah LFP

Classe: II
Mode: NP/P
Facteur de puissance: - %
Luminaire de Signalisation: -
Température LED: 4000°K
Autonomie: 1 h
Télécommande: Non
Temps de charge: 12 h

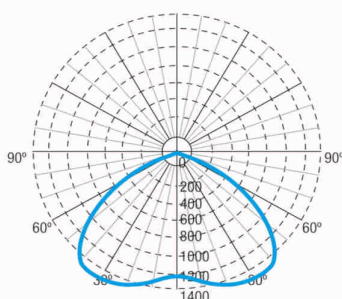
Caractéristiques mécaniques

Enveloppe: Polycarbonate
Diffuseur: Lentille Ambiance
Compatible pour montage sur surfaces inflammables: Oui

IP/IK: IP42/IK04
Finition: Blanc RAL9003
Poids: 0,60KG

Enveloppe ATEX:

Courbe photométrique



Interdistances

**Hauteur
d'installatio**



2,0 m	9,43 m	9,43 m
2,5 m	10,46 m	10,46 m
3,0 m	11,33 m	11,33 m
3,5 m	12,06 m	12,06 m

Caractéristiques d'installation

Les luminaires permanents ont trois entrée de connexion réseau (L, L1, N) pour activer / désactiver la fonction permanente.

Ensemble composé d'un focus + équipement électronique avec batteries (luminaires autonomes), ou sans batteries (luminaires centralisés).

Possibilité d'installation:

Plafond encastré

Fixation au plafond par 2 ressorts.

Caractéristiques de fonctionnement

Le luminaire dispose de LED d'état, qui indiquent:

État du circuit de charge de la batterie.

État de la batterie (durée)

Fonction d'état d'urgence.

Test d'état

Luminaire contrôlé par microprocesseur

Le luminaire peut être connecté à une unité de contrôle.

Lorsque le luminaire est installé sans unité de contrôle, il effectue des tests périodiques et automatiques.

Test fonctionnel tous les 7 jours.

Test de durée tous les 365 jours.

Le résultat du test est affiché dans les voyants d'état.

Communication sans fil qui permet:

Communication avec Control Center via un système de communication sans fil à une fréquence de 868 MHz.

Données générales sur l'enveloppe

Accesorios

ABX0041



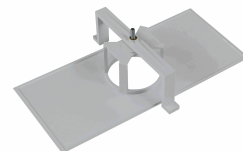
KIT DE DRAPEAU INTÉGRÉ SPAZIO
SANS IMPRESSION D'ÉCRAN

ABR1741



SET. DRAPEAU EMPOT SPAZIO R
MAN DROIT / GAUCHE

AMU8002



ACC. CADRE INTÉ. SPAZIO BLANC
UNIVERSEL