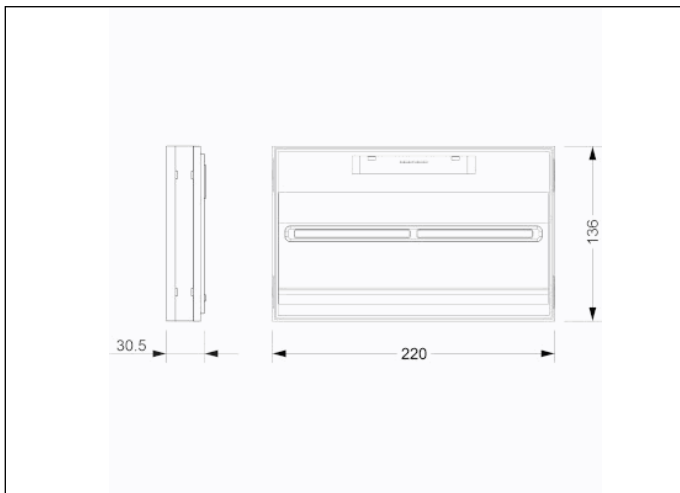


Photo



Dimensions



Système de contrôle: AutoTest

Luminaire: Luminaire Autonome

Normes: EN-60598-1,
EN-60598-2-22, EN-62034

Certification: CE

Caractéristiques électriques

Alimentation secteur: 230V 50Hz<2.8W

Consommation mode permanent: 2.8 W

Consommation mode non permanent: 1.0 W

Température de fonctionnement: 0-40°C

Lampe de secours: 12 x LEDS 0.5W

Flux lumineux en mode secours: 250 lm

Flux lumineux en mode permanent: 150 lm

Batterie: 3.2V-3.0Ah LFP

Classe: II

Mode: NP/P

Facteur de puissance: - %

Luminaire de Signalisation: -

Température LED: 4000°K

Autonomie: 3 h

Télécommande: Non

Temps de charge: 12 h

Caractéristiques mécaniques

Enveloppe: Polycarbonate

Diffuseur: Polycarbonate Opale

Compatible pour montage sur surfaces inflammables: Oui

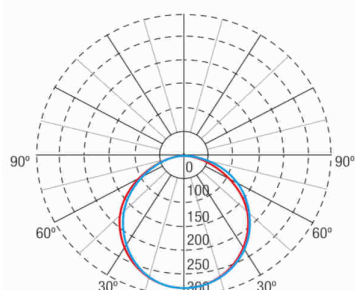
Enveloppe ATEX:

IP/IK: IP42/IK04

Finition: Blanc RAL9003

Poids: 1,00KG

Courbe photométrique



Interdistances

Hauteur d'installatio

2,0 m

2,5 m

3,0 m

3,5 m



8,95 m

9,87 m

10,63 m

11,26 m

8,89 m

9,83 m

10,63 m

11,28 m

Caractéristiques d'installation

Les luminaires permanents ont trois bornes de connexion réseau pour activer / désactiver la fonction permanente.

Installation avec pré-plaque.

Possibilité d'installation:

Surface plafond / mur

Plafond encastré

Mur encastré

Possibilité de connexion:

Câblage encastré

Caractéristiques de fonctionnement

Le luminaire dispose de LED d'état, qui indiquent:

État du circuit de charge de la batterie.

État de la batterie (durée)

Fonction d'état d'urgence.

Test d'état

Luminaire contrôlé par microprocesseur qui effectue des tests périodiques et automatiques .

Test fonctionnel tous les 7 jours.

Test de durée tous les 365 jours.

Le résultat du test est affiché dans les voyants d'état.

Le luminaire a un bouton intégré qui permet:

Test de simulation de panne d'alimentation.

Données générales sur l'enveloppe

Accesorios

AMT0081



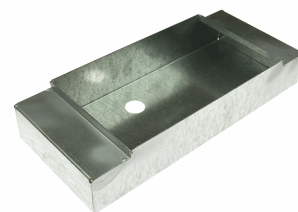
ACC. INTÉ. TOLEDO IP42 PLAFOND
BLANC

ABX0081



ACC. BANDE. INTÉ. TOLEDO IP42
BLANC TRANSPARENT étiquette

AET0081



ACCESSOIRE ENCASTREMENT
MURAL (Plâtre , Ciment) DIM :
336X145X61MM

APT316



ETIQUETTE MULTIFONCTION pour
TOLEDO

CTLD005



VASQUE " TOLEDO " VASQUE
TOLEDO FRANCE PC TRANSP

ABT0081



ACC. BANDE. SUP. TOLEDO IP42
BLANC SANS SÉRIG.

ABT0181



CJTO. SOPORTE SUPERFICIE +
BANDEROLA SERIGR. TOLEDO IP42
'SALIDA'