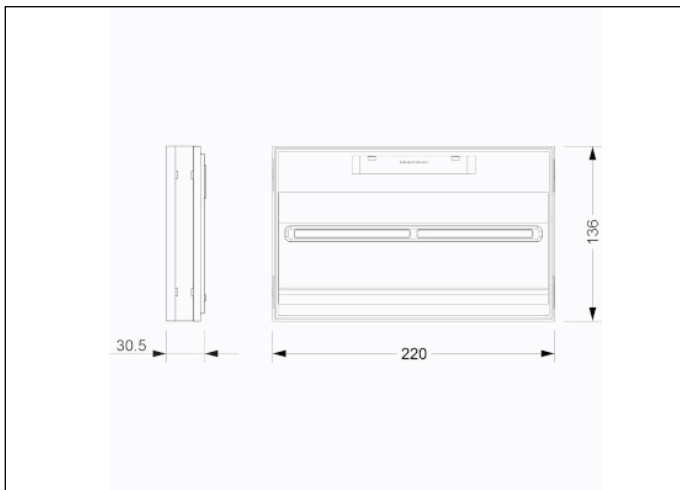


Photo



Dimensions



Système de contrôle: AutoTest
Centralisé Wireless

Luminaire: Luminaire
Autonome

Normes: EN-60598-1,
EN-60598-2-22, EN-62034

Certification: CE

Caractéristiques électriques

Alimentation secteur: 230V 50Hz<3.6W
Consommation mode permanent: 3.6 W
Consommation mode non permanent: 0.9 W
Température de fonctionnement: 0-40°C
Lampe de secours: 12 x LEDS 0.5W
Flux lumineux en mode secours: 350 lm
Flux lumineux en mode permanent: 210 lm
Batterie: 3.2V-1.5Ah LFP

Classe: II
Mode: NP/P
Facteur de puissance: - %
Luminaire de Signalisation: -
Température LED: 4000°K
Autonomie: 1 h
Télécommande: Non
Temps de charge: 12 h

Caractéristiques mécaniques

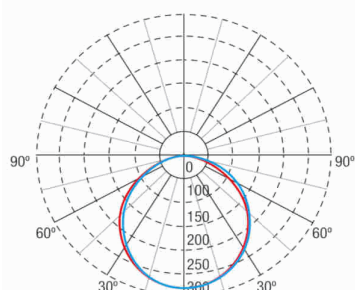
Enveloppe: Polycarbonate
Diffuseur: Polycarbonate Opale
Compatible pour montage sur surfaces inflammables: Oui

IP/IK: IP42/IK04
Finition: Blanc RAL9003

Poids: 1,00KG

Enveloppe ATEX:

Courbe photométrique



Interdistances

**Hauteur
d'installatio**



2,0 m	9,80 m	9,72 m
2,5 m	10,85 m	10,78 m
3,0 m	11,74 m	11,71 m
3,5 m	12,51 m	12,50 m

Caractéristiques d'installation

Les luminaires permanents ont trois bornes de connexion réseau pour activer / désactiver la fonction permanente.

Installation avec pré-plaque.

Possibilité d'installation:

Surface plafond / mur

Plafond encastré

Mur encastré

Possibilité de connexion:

Câblage encastré

Caractéristiques de fonctionnement

Le luminaire dispose de LED d'état, qui indiquent:

État du circuit de charge de la batterie.

État de la batterie (durée)

Fonction d'état d'urgence.

Test d'état

Luminaire contrôlé par microprocesseur

Le luminaire peut être connecté à une unité de contrôle.

Lorsque le luminaire est installé sans unité de contrôle, il effectue des tests périodiques et automatiques.

Test fonctionnel tous les 7 jours.

Test de durée tous les 365 jours.

Le résultat du test est affiché dans les voyants d'état.

Communication sans fil qui permet:

Communication avec Control Center via un système de communication sans fil à une fréquence de 868 MHz.

Données générales sur l'enveloppe

Accesorios

AMT0081



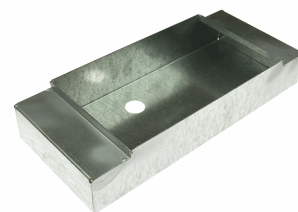
ACC. INTÉ. TOLEDO IP42 PLAFOND
BLANC

ABX0081



ACC. BANDE. INTÉ. TOLEDO IP42
BLANC TRANSPARENT étiquette

AET0081



ACCESSOIRE ENCASTREMENT
MURAL (Plâtre , Ciment) DIM :
336X145X61MM

APT316



ETIQUETTE MULTIFONCTION pour
TOLEDO

CTLD005



VASQUE " TOLEDO " VASQUE
TOLEDO FRANCE PC TRANSP

ABT0081



ACC. BANDE. SUP. TOLEDO IP42
BLANC SANS SÉRIG.

ABT0181



CJTO. SOPORTE SUPERFICIE +
BANDEROLA SERIGR. TOLEDO IP42
'SALIDA'